

Les châteaux d'eau d'Osny et Éragny-sur-Oise grignotés !

L'ancien château d'eau d'Éragny-sur-Oise (photo) et celui d'Osny ont été démolis en fin d'année 2015.

Ils avaient été construits dans les années trente pour apporter l'eau courante et transformer ainsi la vie quotidienne, en réduisant, au passage, le nombre des lavandières au lavoir, très présentes depuis le XVIII^e siècle.

Le réservoir d'Éragny, d'une hauteur de 15 m et d'une capacité de 150 m³, n'était plus en service depuis 30 ans. Celui d'Osny, d'une hauteur de 25 m et d'un volume de 350 m³ n'était plus utile depuis la mise en service, en 2013, du nouveau réservoir de l'Oseraie d'une capacité de 2500 m³.

Ils ont été démolis grâce à une technique progressive dite de "grignotage", avec aspersion d'eau au point de broyage pour éviter la propagation des poussières. Des tapis de protection ont été utilisés pour éviter les projections de matériaux chez les riverains et sur les voies publiques.

La démolition de la superstructure a été effectuée pour chacun des deux ouvrages en quelques heures.



Les chiffres de votre consommation

Voici quelques exemples de la quantité d'eau moyenne utilisée quotidiennement pour chaque usage :

Chasse d'eau

6 à 12 litres

Lave-vaisselle

20 à 25 litres par lavage

Vaisselle à la main

50 litres pour 12 couverts



Lave-linge

70 à 120 litres par lavage

Douche

60 à 80 litres

Bain

150 à 200 litres



Quelques réflexes pour bien consommer et faire des économies

Pour la toilette, préférez la douche au bain. Elle consomme 2 à 4 fois moins d'eau. Lorsque vous vous lavez les dents ou les mains, ne laissez pas couler l'eau inutilement.

Si vous faites la vaisselle à la main, utilisez deux bacs : un pour le lavage, le second pour le rinçage. Ne laissez pas couler l'eau en permanence. Pour le lave-vaisselle, optimisez son utilisation en le faisant fonctionner lorsqu'il est plein.

Pour le linge, privilégiez le lavage à la machine qui consomme moins d'eau. Faites une machine "pleine" plutôt que plusieurs en "demi-charge".



Plus d'information sur www.cyodirect.fr

Cyo est une société de Veolia Eau dédiée à la gestion du service de l'eau de la Communauté d'agglomération de Cergy-Pontoise.

LA LETTRE DE L'EAU de Cergy-Pontoise

N°4 • Avril - Juin 2016



Març 2016 • Service Communication Veolia Zone Ile-de-France Nord Ouest • Crédits photos : Photothèque Weolia

Cyo
Votre service de l'eau

CERGY-PONTOISE
l'agglomération

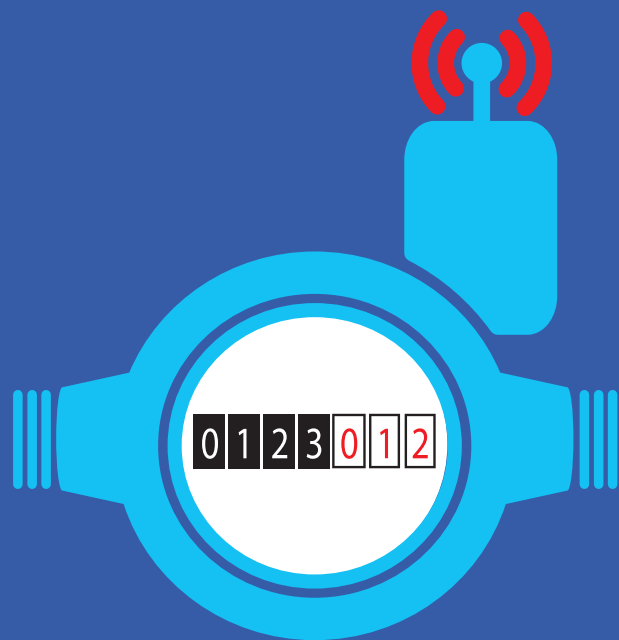
Déjà plus de 36 000 abonnés ont dit "oui" au radio-relevé. Pourquoi pas vous ?

Qu'est-ce que le radio-relevé ?

Le radio-relevé est une technologie qui permet la lecture à distance de l'index de votre compteur d'eau et la transmission automatique de vos données de consommation aux équipes de Cyo.

"Radio-relever" un compteur, c'est :

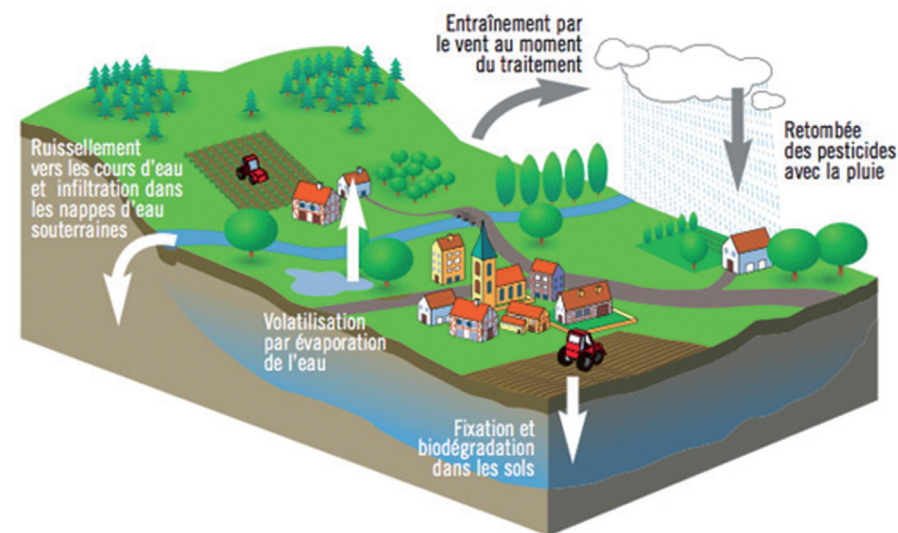
- Installer sur chaque compteur un équipement radio qui enregistre et transmet l'évolution de la consommation, ce qui ne nécessite plus de dérangement à votre domicile.
- Collecter et suivre à distance l'ensemble des informations fournies par les compteurs et donc facturer sur la base d'une consommation réelle et non plus à partir d'index estimés.



Ecologie urbaine : la Communauté d'agglomération de Cergy-Pontoise s'engage, avec CYO son délégataire, dans une démarche "zéro phyto" pour la protection de nos ressources en eau !

Depuis plusieurs années, la Communauté d'agglomération de Cergy-Pontoise et l'ensemble des communes ont entrepris une démarche en faveur de la biodiversité et de la gestion durable des espaces verts publics.

Pour permettre une meilleure gestion des espaces verts et favoriser une végétation spontanée, les élus de Cergy-Pontoise n'ont pas attendu 2017 : date d'interdiction définitive des produits phytosanitaires - loi du 6 février 2014. Par délibération du Conseil communautaire du 7 juillet 2015, ils se sont engagés pour mettre en œuvre dès aujourd'hui un plan drastique de réduction des produits phytosanitaires (pesticides, désherbants, fongicides, etc.) dans la gestion des espaces verts intercommunaux.



Les pesticides en suivant le cycle naturel de l'eau polluent l'eau, l'air et le sol. Il est urgent d'en limiter l'usage.

La méthode CYO !

CYO fait appel à des techniques préventives limitant le développement des "mauvaises herbes" pour l'entretien des terrains sur lesquels sont implantées les installations d'eau potable :

- sur les surfaces dures (rigoles, asphalte) : élimination de tout substrat (accumulation de sédiments, de déchets) propice au développement d'adventices,
- sur les surfaces meubles : occupation du sol par des plantes couvrantes ou par toute autre couverture du sol esthétiquement acceptée (paillis tels que les écorces de pins, broyats de branches d'élagage, etc.), qui empêche la germination, le développement d'adventices par accaparement de la lumière ou par concurrence intra-spécifique.

Le saviez-vous ?

Les pesticides polluent l'eau, l'air et les sols. L'utilisation des pesticides fragilise notre écosystème en

- diminuant la qualité de l'air,
- contaminant la nappe phréatique, notre source d'eau potable,
- réduisant la fertilité des sols, ce qui atteint la faune, la flore et la biodiversité en général.

Une seule goutte de pesticide suffit à polluer plusieurs centaines de milliers de litres d'eau.